

SNIT I SIDEHUS SET MOD NORDVEST

ETAGEADSKILLELSER over stueetagen og 1.

sal:

Mellem bjælker indskud
Herover 2 x 13 mm gipsplader med forskudte
samlinger og fugning
Op til 10 cm Mineraluld, fastholdt
Øverst gulvbrædder udført som svømmende gulv
På undersiden af bjælker forskalling og puds

i STUEETAGEN udføres nyt støbt terrændæk:

Nederst 5 cm renselag

20 cm Lecanødder

40 cm polystyren

10 cm armeret beton med kantisolering

Fugtspærre

Strøer, 58 mm x 58 mm pr. 80 cm, ekstra ved
vægge

Øverst, 27 mm hvpl. gulvbrædder,
ludbehandling/lak

YDERVÆGGE af bindingsværk:

Indvendigt på eksist. tømmer, vindpap og galv.
kyllingenet samt puds.

Ytong Multipor 10 cm isoleringsplader i forband
Armeringspuds med Ytong armeringsnet (7x7),
befæstelse med Rondellendybel

Sludpuds med Ytong Letmørtel og
malerbehandling

Ved vinduer udføres ovennævnte op til
vinduesplade, herover træpaneler omkring
vinduer

Udvendige sider af bindingsværk dækkes med
vindpap og galv. kyllingenet hvorefter alt pudses
og kalkes.

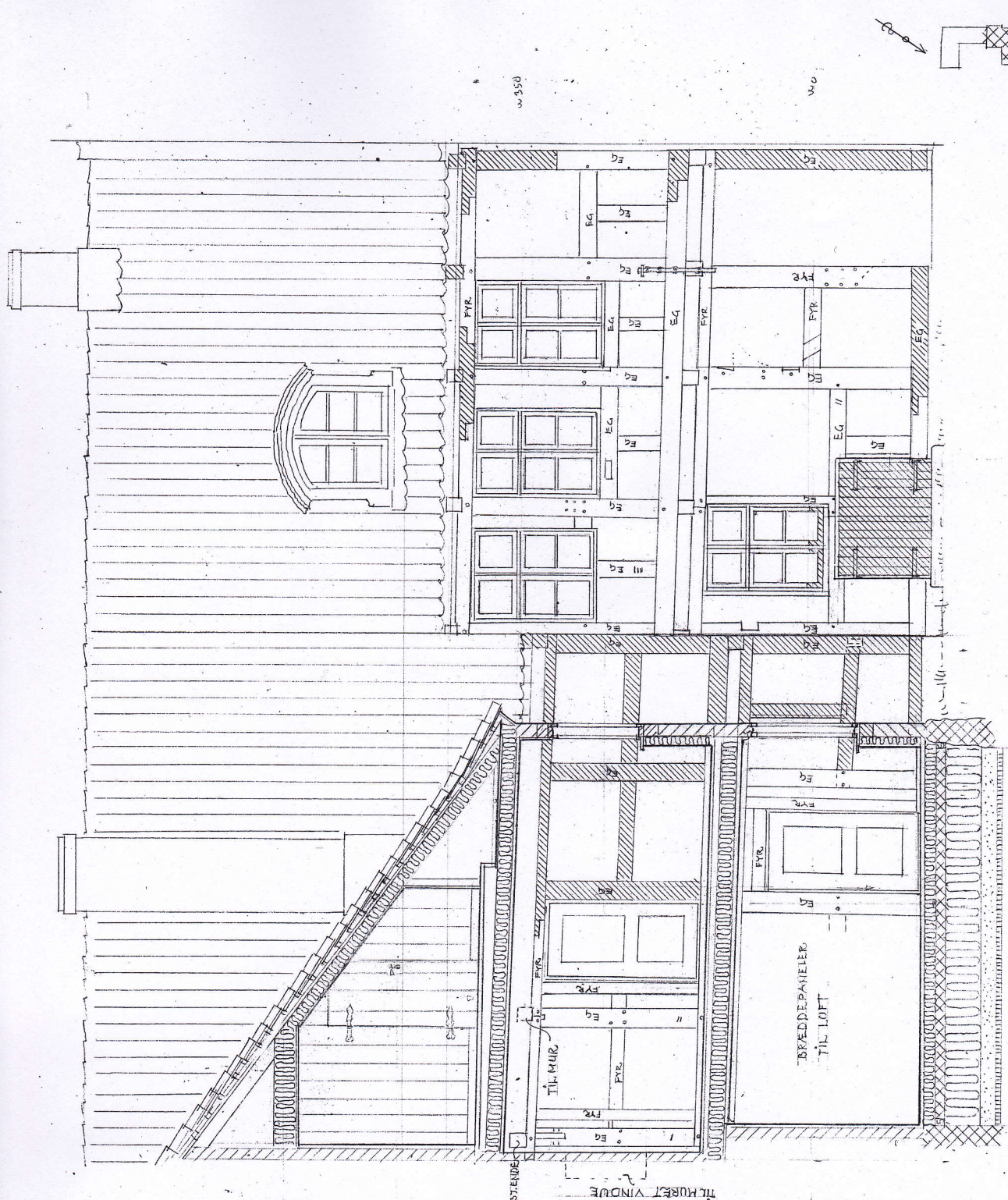
TAG:

På moderat opretning af spærenes yderside
opsættes ru, pløjede tagbrædder, tagpap med
zinkkanter og ventilation,
Afstandslister og tagtægger
Genanvendte vingetagsten.

Indvendig:

Mellem spær/på hanebåndsløft etableres op til
200 mm fastholdt mineraluld med ventilation
over

herunder forskalling med 2 x 13 mm gipsplader
med forskudte samlinger og mellemiggende
dampspærre, placeret på spærerne



SNIT I SIDEHUS Ø-B

LINJE FORHUS

STENGADE

- ERKSISTERENDE MURVÆRK
- NYT MURVÆRK
- ERKSISTERENDE TRÆVÆRK
- NYT TRÆVÆRK
- NY ISOLERING
- NY BETH

STENGADE 58, HELSINGØR, SAG NR. 143, TEGN. NR. 5
MATR. NR. 211, HELSINGØR BYGRUNDE, PROJEKT
FORHUS GARDSIDE OG SNITB-B I SIDEHUS, MAL. 1-50
LTI, 7.1.2014, 7.3.2014

TOPSØE-JENSENS TEGNESTUE APS, ARK. MAA
NYHAVN 3. SAL, 1051 KØBENHAVN K
TLF. 3118 1651, MAIL: luj@mail.dk